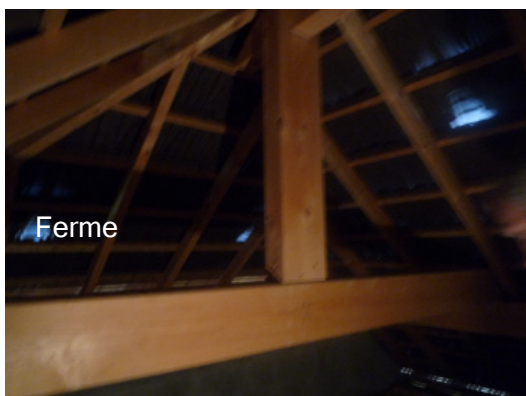


## Aménagement de combles(73)

Aménagement de combles pour créer une chambre d'amis et libérer l'espace du premier étage et en faire une suite parentale. Installation de tuiles photovoltaïques pour cette maison récente de 2001, sur les hauteurs de Chambéry.



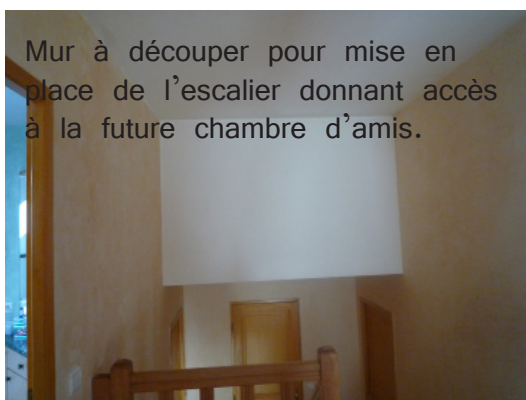
### AVANT



Ferme



Panne et ferme



Mur à découper pour mise en place de l'escalier donnant accès à la future chambre d'amis.



Chevrons



Salle de bains existante



Chambre parentale



Chambre d'amis

# APRES



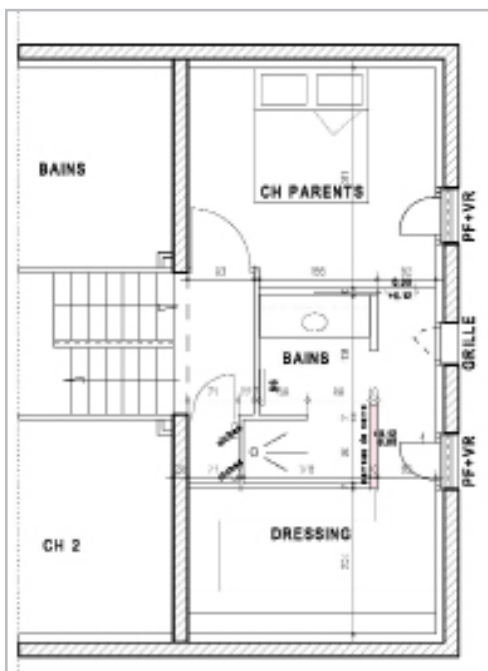
Chambre d'amis et pièce d'appoint créée par l'aménagement de comble d'une surface au sol de près de 20 m<sup>2</sup>.



Dressing pratique optimisant le rangement du linge. Visionner ce qu'on va mettre le matin devient un jeu d'enfant.

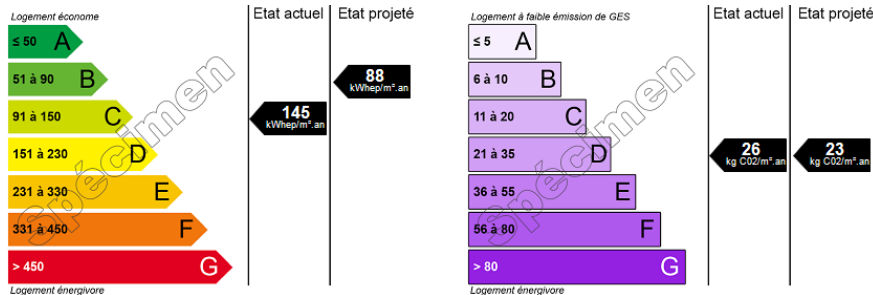


En haut à gauche, le couloir desservant la chambre parentale, le dressing et la salle de bain.



## Amélioration thermique :

Cette maison déjà peu énergivore à l'origine est désormais passée BBC. Les clients n'ont pas trouvé utile de faire un DPE.



## Les Travaux

Aménagement intérieur et décoration : chambre - dressing et une pièce d'appoint (combles) - Aménagement d'une salle de bain - Installation d'un escalier - Installation d'une fenêtre de toit - Pose de tuiles photovoltaïques.

## Investissement

Platerie et isolation:	6 900 €
Charpente et gros oeuvre:	6 600 €
Menuiserie:	3 300 €
Electricité:	2 600 €
Chauffage - Ventilation:	1 000 €
Plomberie:	600 €
Revêtement de Sol et faïence:	5 900 €
Peinture:	4 500 €
Photovoltaïque :	21 800 €

Investissement total: 53 200 € ttc  
dont 8000€ de crédit d'impôt

**Durée des travaux : 10 semaines**

## Agence en charge du chantier

Optiréno  
Agence de Chambéry  
Tour le Signal  
159, allée Albert Sylvestre  
73 000 CHAMBERY  
Tél: 04 79 84 00 07  
[chambery@optireno.com](mailto:chambery@optireno.com)